

## Kurzanleitung für den Fernzugriff auf den KSaN Server

Strusch / Kauke, Stand 2014-07

Wenn Ihr IT-Verantwortlicher den Fernzugriff für Sie im Webmin freigeschaltet hat, existieren unter dem Laufwerk „U:\“ zwei neue Ordner: „Fernzugriff“ und „Fernzugriff-SCHULNAME.usb“.

Packen Sie den Ordner „U:\Fernzugriff-SCHULNAME.usb“ für zu Hause auf ihren USB stick. Darin befinden sich fünf Dateien, die Sie in Abb. 1 sehen.

Ein Klick auf die „Fernzugriff.bat“ in diesem Ordner stellt die Verbindung zum Server her. Das funktioniert auch aus ihrem Schulnetz heraus auf eine andere Schule.

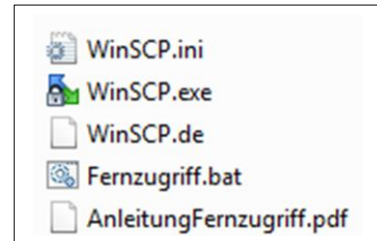


Abb.1

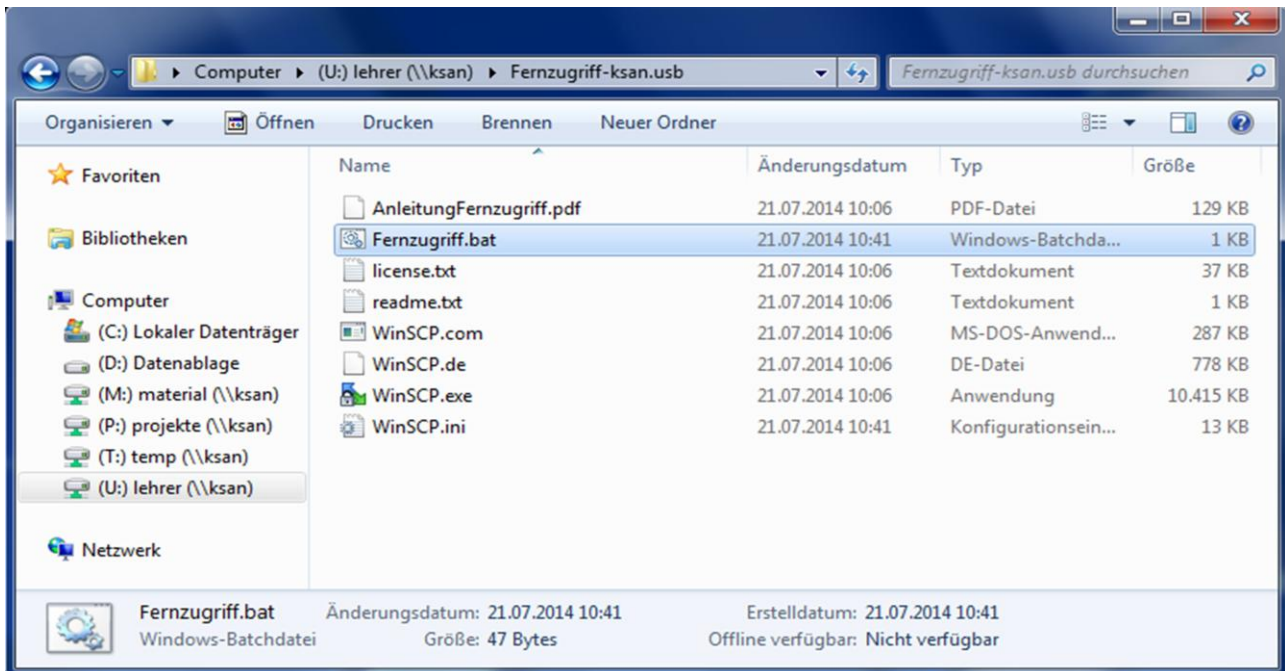
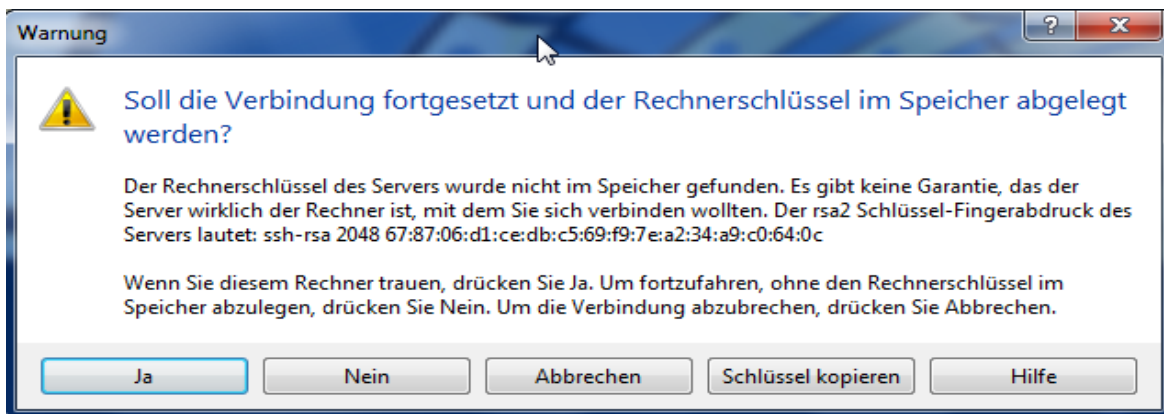


Abb. 2

Beim ersten Verbindungsaufbau über das Script „Fernzugriff.bat“ (s.Abb.2), werden Sie gefragt ob Sie den SSH-key annehmen möchten (s.Abb.3).



*Es ist wichtig dass die Frage mit „Ja“ beantwortet wird*

Abb.3

Danach tippen Sie Ihr Passwort (s.Abb.4) ein und die Verbindung wird hergestellt. Sie sehen in etwa folgendes:

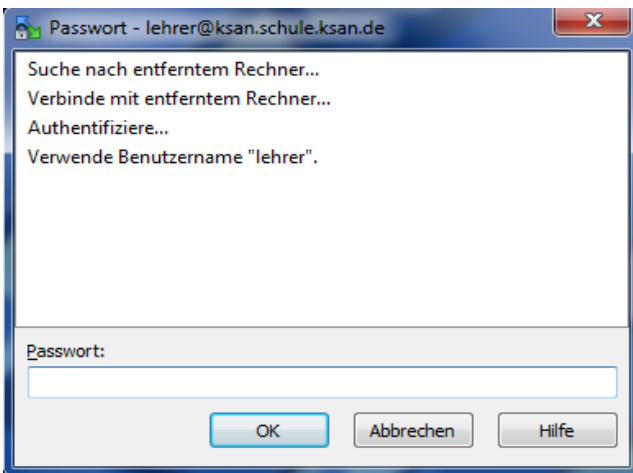


Abb.4

Nach der Anmeldung befinden Sie sich in ihrem Laufwerk U:\., (s.Abb.5). Dies entspricht dem Pfad „/lehrer“ auf dem KSA n Linuxserver.

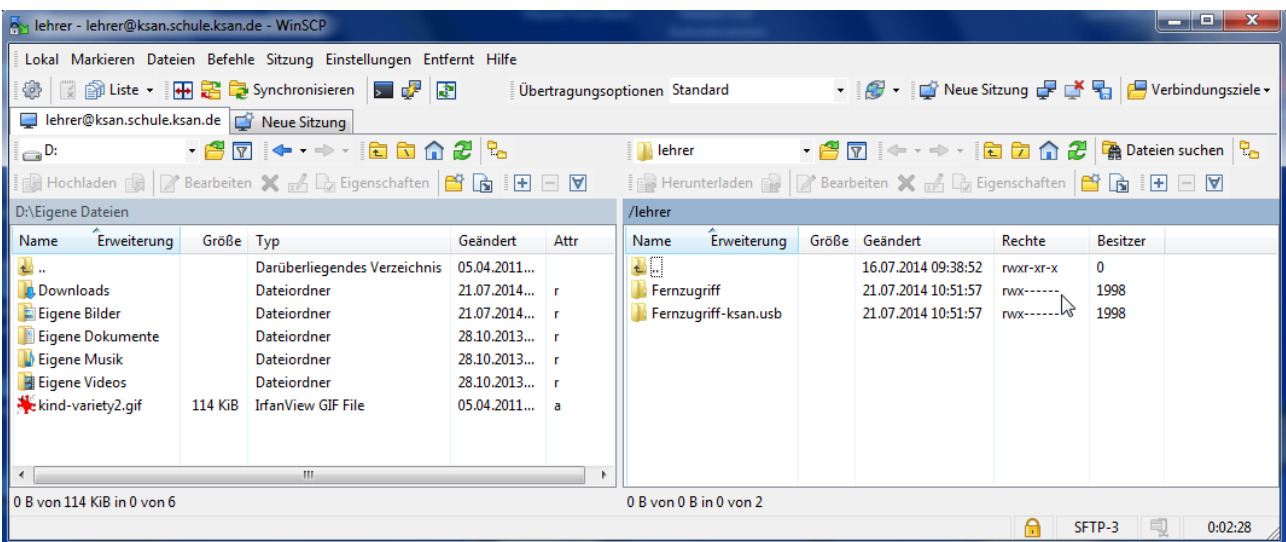


Abb. 5

Damit sie schnell zu Ihren gewohnten Laufwerken M:, T: und P: gelangen, sind diese unter Ordner „Fernzugriff“ (Abb.6) verlinkt

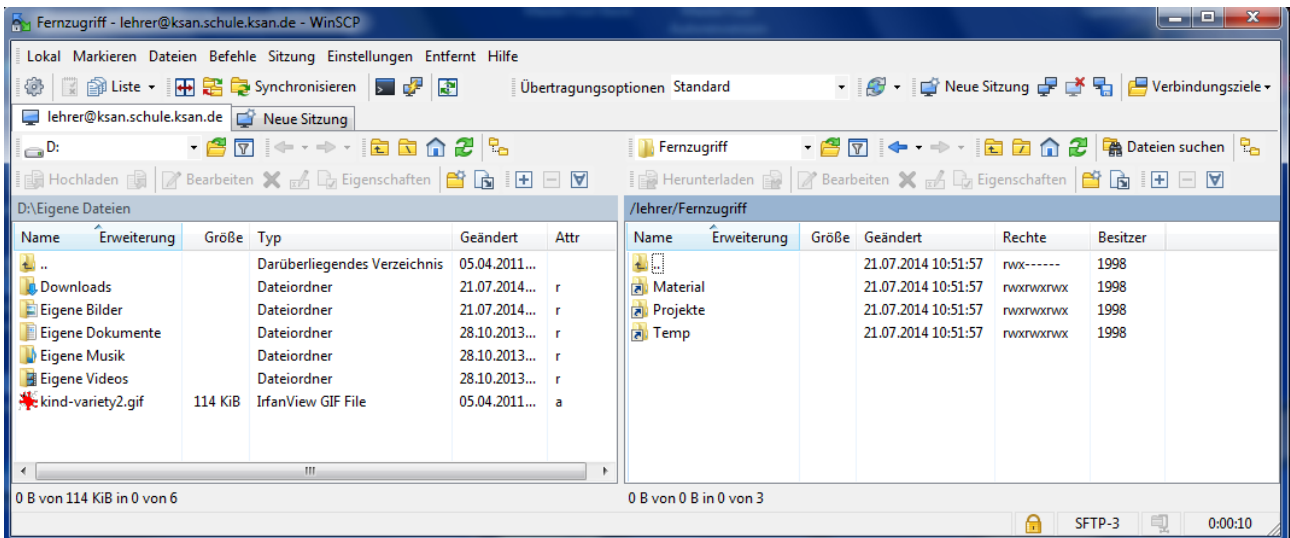


Abb.6

Hier nochmal die Pfade für den Benutzer mit dem Benutzernamen

Fernzugriff	Schule	
<b>Pfade im rechten WinSCP Fenster</b>	<b>Laufwerksbuchstaben</b>	<b>UNC Pfade im Schulnetzwerk</b>
/lehrer	Laufwerk U:	\\ksan\lehrer
/samba/Material	Laufwerk M:	\\ksan\Material
/samba/Projekte	Laufwerk P:	\\ksan\Projekte
/samba/Temp	Laufwerk T:	\\ksan\Temp

Mit dieser Zugriffsmethode haben Sie z.B. im Krankheitsfall die Möglichkeit unter /samba/Projekte/Lehrer (entspricht P:\Lehrer) für ihre Vertretung Unterrichtsmaterial abzulegen.

Bitte lassen Sie sich den Fernzugriff nur dann freischalten, wenn Sie unter http://passwort ein sicheres Passwort gesetzt haben, welches nur Ihnen bekannt ist.

Das Backup ist über den Fernzugriff nicht verfügbar. Diese Limitation ist systembedingt und nicht änderbar.