



Medienzentrum Kassel

Wir bilden die Zukunft

STADT KASSEL
documenta-Stadt



KSaN Schulserver: 2001 - 2011





Ablauf

- Vorstellungsrunde
- Kontaktinformationen
- Der KSaN-Server
- Anmeldung am Server
- Benutzer und Gruppen
- Projektarbeit
- Administration über Webmin



Kontakt

Email:

`support@ksan.de` | `support@silk-it.de`

Telefon:

0561/787-4021 Nicole Derendorf - Beschaffung
4048 Marc Albrecht - Client
4055 Reinhard Schmidt - Client
4080 Thorsten Strusch - Server
4144 Michael Krämer - Schulverwaltung

Mailinglisten:

Forum-KSaN@lists.medienzentrum-kassel.de

IT-Beauftragte@lists.medienzentrum-kassel.de



Der KSaN auf einen Blick

- wartungsarm
- gemeinsame und persönliche Dateiablage
- Backup sofort und für jeden verfügbar

- LUSD Import **aller** Schüler und Lehrer
- Fernzugriff für Lehrer
- Internetfilterung und Sperrung möglich
- **Gruppierung von Geräten**



Internetfilter / Zensur?

Vorläufige Voraussetzung:

- Schulkonferenzbeschuß
- Benutzerordnung
(Beschuß der 293. KMK vom 22.02.2001)

Derzeitiger Standpunkt des Medienzentrums:

<http://www.medienzentrum-kassel.de/kasseler-schulen-am-netz/unterricht/jugendmedienschutz>

Wie sind ihre Erfahrungen / Wünsche?



wichtige Links

<http://webmin> grafische Administration

<http://www> Intranet

<http://passwort> Passwortänderungen

<\\ksan\Backup> Dateihistorie



Netzwerksoftware

Lernwerkstatt 8

Smartboard Galerie Software

Schreiblabor

Budenberg

Mastertool (Netzübungen)

Lernsoftware für Grundstufe

...



Datensicherung KSaN

- `\\ksan\Backup` - jeder erreicht seine Dateien
- ✓ das Backup ist nicht veränderbar
 - ✓ sofort und zuverlässig
 - ✓ bis 6 Monate verfügbar

Seit mindestens 7 Jahren kein Datenverlust





Benutzer / Gruppen

Benutzername Passwort Zweck

schueler	kassel	Standardbenutzer, kann nicht Mitglied in neuen Gruppen werden
www	www	der Benutzer für das Intranet http://www
admin	admin	der Benutzer für https://webmin

Gruppenname Bedeutung

schueler	alle Schueler sind Mitglied dieser Gruppe. Es gibt kein gemeinsames P:\
lehrer	alle Lehrer sind Mitglied dieser Gruppe, ein gemeinsames P:\lehrer existiert
admin	für spätere Nutzung
nopwdchange	Mitglieder können <i>nicht</i> ihr Passwort über http://passwort ändern



Vorteile der Benutzerverwaltung

Datenablage

- persönlicher Speicherplatz
- Übersicht Speicherplatzverbrauch
- Projektarbeit mit eigenem Speicherplatz
(auch für Lehrer unter sich: [P:\lehrer](#))

ohne

mit

<input type="radio"/>	<input checked="" type="checkbox"/>
<input type="radio"/>	<input checked="" type="checkbox"/>
<input type="radio"/>	<input checked="" type="checkbox"/>

Internet

- persönliche Anmeldung zum Surfen
- Auswertung der Internetaktivitäten / optional

<input type="radio"/>	<input checked="" type="checkbox"/>
<input type="radio"/>	<input checked="" type="checkbox"/>

Sicherheit

- Schutz vor unberechtigten Dateizugriffen

<input type="radio"/>	<input checked="" type="checkbox"/>
-----------------------	-------------------------------------



Netzlaufwerke nutzen

Anmeldung

an die persönlichen Laufwerke

Abmeldung

als Benutzer schueler anmelden



KSaN-Anmeldung.exe

jeweils aktuelle Version

admin U:\netlogon\netuse\Desktop\
(T:\Medienzentrum\)





Rechte auf den Netzlaufwerken

Laufwerk	Bedeutung	Gruppe Schüler		Gruppe Lehrer		ohne Anmeldung	
		lesen	schreiben	lesen	schreiben	lesen	schreiben
M:\	Material	grün	rot	grün	grün	grün	rot
P:\	Projekte	gelb	gelb	grün	grün	rot	rot
P:\Lehrer	Lehrer unter sich	rot	rot	grün	grün	rot	rot
T:\	temporäre Ablage	grün	grün	grün	grün	grün	grün
U:\	Heimlaufwerk	gelb	gelb	gelb	gelb	rot	rot
\\ksan\Lernsoftware		grün	grün	grün	grün	grün	grün
\\ksan\Backup	(versteckt)	gelb	rot	gelb	rot	gelb	rot

Legende:

gelb	persönliche Ordner
rot	Zugriff verboten
grün	jeder darf alles
hellgrün	Mitglieder / Eigentümer dürfen alles



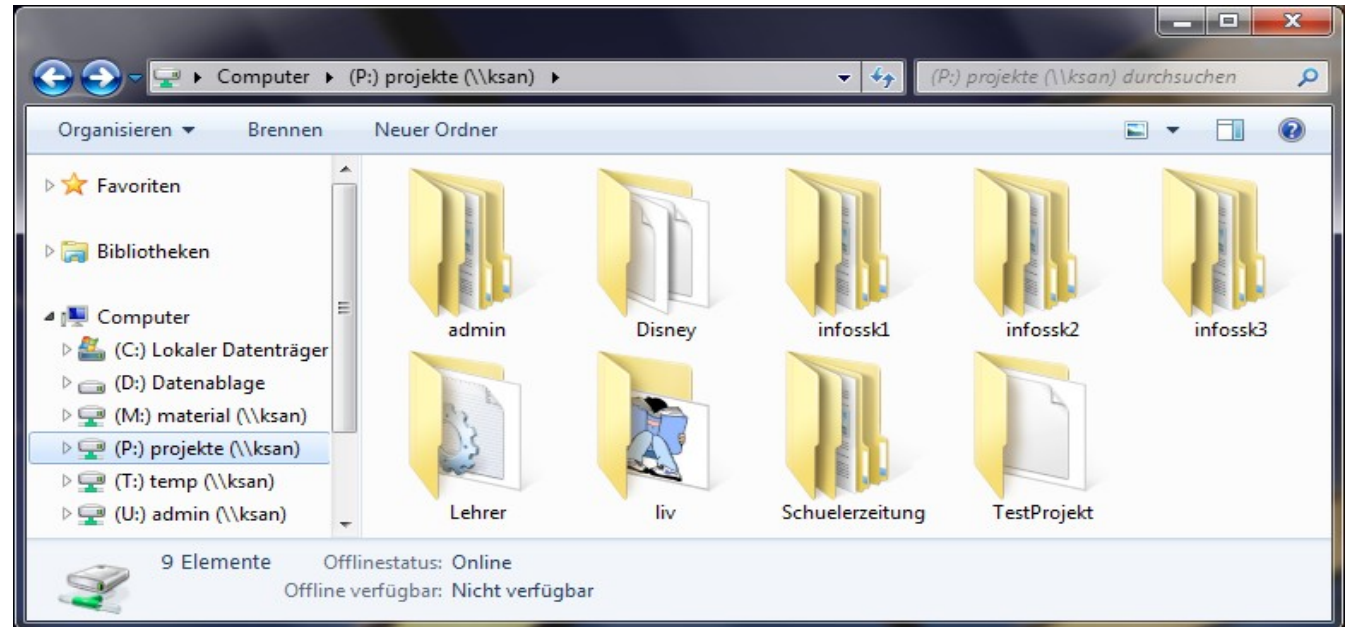
Projektarbeit

Arbeitsgruppen unter sich / Lehrer haben überall Einblick
eine neue Gruppe erzeugt P:\GruppenName

P:\GruppenName\Material - nur für Lehrer beschreibbar

P:\admin

P:\Lehrer





Fernzugriff

Eigene Dateien - lehrer@ksan.schule.ksan.de - WinSCP

Lokal Markieren Dateien Befehle Sitzung Einstellungen Entfernt Hilfe

Standard lehrer@ksan.

Eigene Dateien lehrer

Name	Erweiterung	Größe	Typ	Geändert
..			Darüberliegen...	17.02.2010
Downloads			Dateiordner	04.12.2009
Eigene Bilder			Dateiordner	18.09.2009
Eigene Musik			Dateiordner	18.09.2009
Eigene Videos			Dateiordner	24.11.2009
LabVIEW Data			Dateiordner	17.02.2010
Meine Inhalte			Dateiordner	17.02.2010
My Notebook Content			Dateiordner	17.02.2010
SMART Notebook			Dateiordner	17.02.2010
SMART Technologies			Dateiordner	17.02.2010

/lehrer

- /root
- admin
- dolly
- lehrer U:
 - Fernzugriff
 - Temp
 - Projekte
 - Material
 - PDF
 - smartboard-gallery-inhalte
 - lost+found
- samba
 - Backup
 - Lernsoftware
 - lokal
 - Material M:
 - netlogon
 - Projekte P:
 - Papierkorb
 - Temp T:
 - winprofile
- schueler
- www

Name	Erweiterung	Größe	Geändert	Rechte	Besitzer
..			05.05.2010 10:...	rwxr-xr-x	0
Fernzugriff			05.05.2010 15:...	rwx-----	1998
PDF			05.05.2010 15:...	rwxrwx---	1998
smartboard-gallery-inh...			01.03.2010 13:...	rwxr-xr-x	1998

0 B von 81 B in 0 von 10

0 B von 0 B in 0 von 3

F2 Umbenennen F4 Bearbeiten F5 Kopieren F6 Verschieben F7 Verzeichnis erstellen F8 Löschen F9 Eigenschaften F10 Beenden

SFTP-3 0:02:09



Webadministration



Benutzer verwalten

Gruppen verwalten

LUSD Import

Fernzugriff

Internet verwalten

Audio / Videosuche

Geräteerfassung



Proxykonfiguration

Proxyanmeldung für alle (optional)

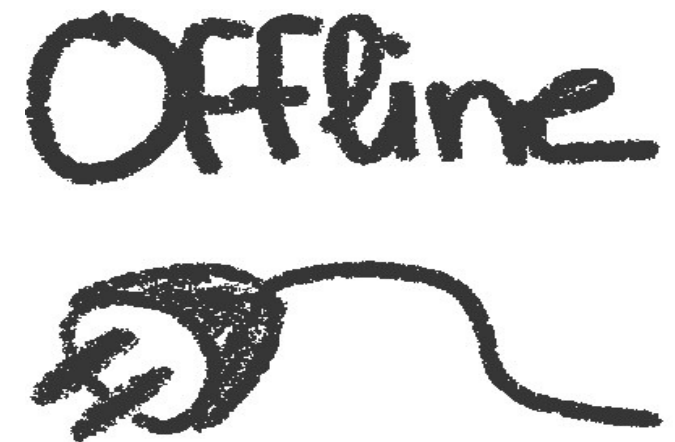
Proxy-Filter mit den “Shallalisten” (anpassbar)

=> derzeit Schulkonferenzbeschuß zur Filterung



Webminmodul Internetverbindung

- Verbindung Modem zum Provider prüfen
- Status der Verbindung abfragen
- Verbindung neu starten





Praxis!

- Legen Sie sich als Lehrer an unter <http://webmin>
- Legen Sie zwei Schüler an
- Legen Sie eine Gruppe mit ihrem Namen an
- Fügen Sie die beiden Schüler in diese Gruppe ein
- Testen Sie die Rechte der Schüler und des Lehrers unter [P:\IhrName](#)
- In [P:\Lehrer](#) beliebiges Bild einfügen



Ausblick

- Ticket System
- Inventarisierung
- Softwareverteilung
- CMS für Intranet
- Aktualisierung der Linux Distribution



Was müssen Schulnetze können?

Was kann ihre Arbeit erleichtern?

Welche Funktionen sollte ihr pädagogisches Schulnetz noch bieten?