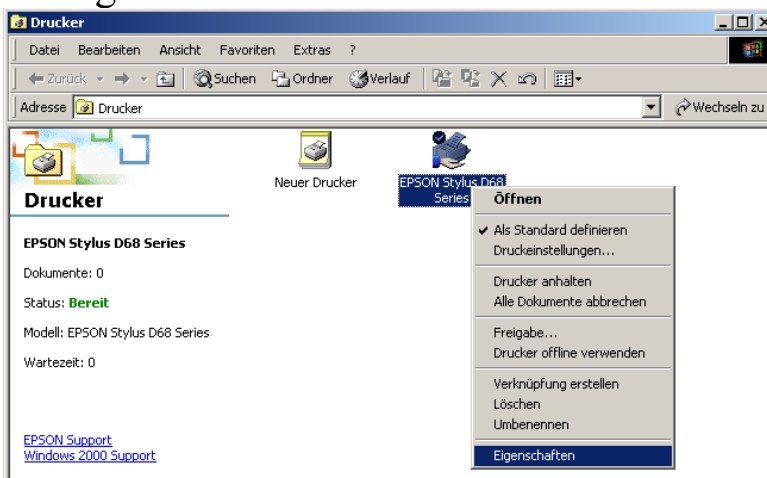


Epson Stylus D68 im Netzwerk betreiben

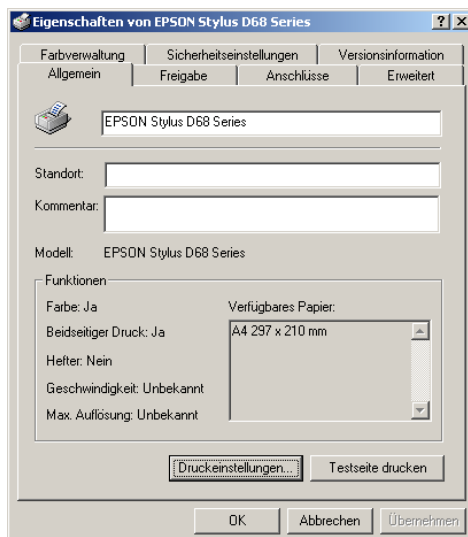
Installieren Sie den Drucker an einem PC durch Einlegen der mitgelieferten Treiber-CD und geben Sie ihn dort frei. Richten Sie diesen als Netzwerkdrucker auf allen anderen PCs ein, die darauf drucken sollen. Leider funktioniert nun der Druck von diesen Rechnern nicht über das Netzwerk. Epson liefert mit seinen Treibern immer den Statusmonitor aus. Der Statusmonitor zeigt während des Druckens den Fortschritt des Vorgangs und den Tintenstand der Patronen an. Dieser ist jedoch nicht netzwerkfähig. Der Statusmonitor lässt sich nicht deinstallieren, sondern nach folgender Anleitung nur deaktivieren. Führen Sie dazu folgende Schritte auf dem Rechner aus, an dem der Epson D68 lokal angeschlossen ist:

Anleitung zum Deaktivieren des Statusmonitors



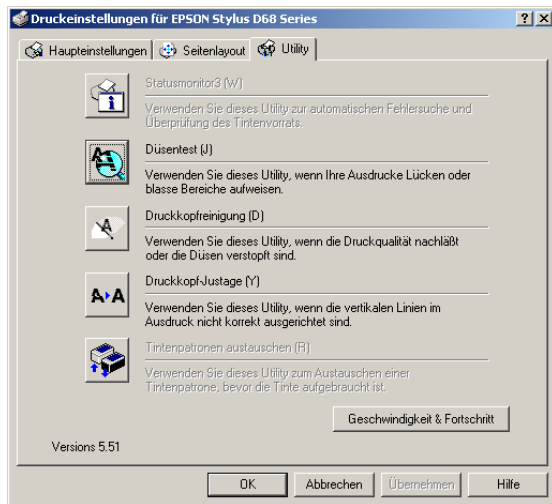
Öffnen Sie unter
->Start ->Einstellungen ->Drucker
die Druckerübersicht.

Klicken Sie rechts auf den Drucker und wählen Sie „Eigenschaften“.

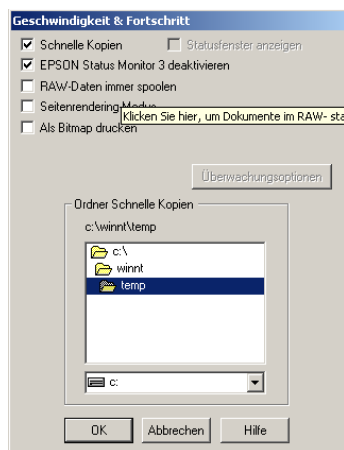


Es öffnen sich die Druckereigenschaften.

Klicken Sie hier auf „Druckereinstellungen“.



In den Druckeinstellungen wählen Sie oben die Reiterkarte „Utility“ und klicken dort im unteren Bereich auf „Geschwindigkeit & Fortschritt“.



Hier können Sie nun den Epson Statusmonitor deaktivieren, indem Sie das zweite Häkchen setzen.

Schließen Sie alle Fenster mit OK. Der Druck im Netzwerk funktioniert nun von allen Rechner ohne Probleme.