



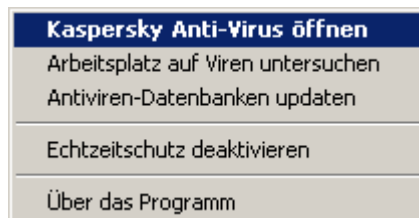
## Kasperskylizenz erneuern

Die Lizenz für Kaspersky gilt immer für 1 Jahr. Danach muss eine neue .key Datei im Programm eingebunden werden.


**ACHTUNG! ACHTUNG! ACHTUNG! ACHTUNG! ACHTUNG! ACHTUNG! ACHTUNG!**

Bitte beachten Sie, dass Kaspersky Anti-Virus aus lizenzrechtlichen Gründen nur auf Rechnern installiert werden darf, die vom Medienzentrum beschafft und gewartet werden.

**ACHTUNG! ACHTUNG! ACHTUNG! ACHTUNG! ACHTUNG! ACHTUNG! ACHTUNG!**

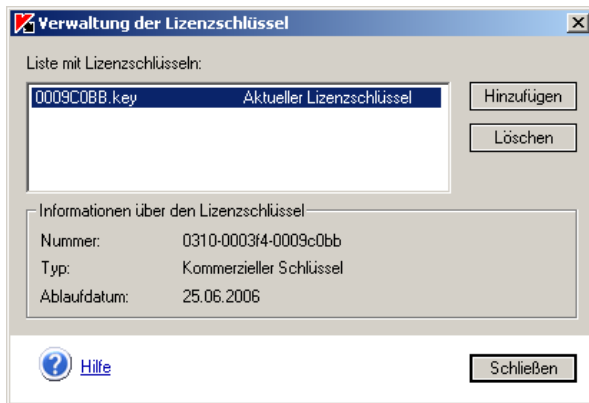


Öffnen Sie den Wächter des PCs.

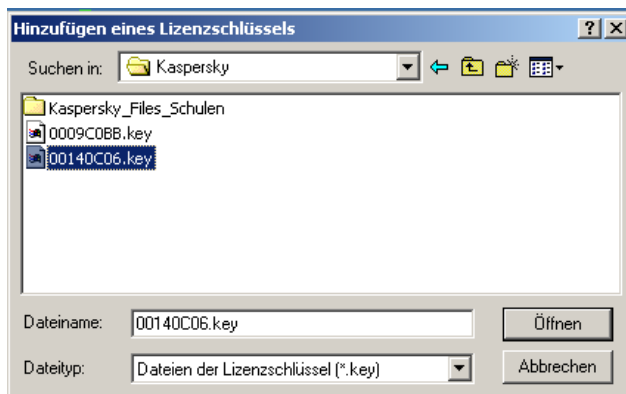
Klicken Sie nach dem Starten mit einem Rechtsklick auf das -Symbol in der Taskleiste und wählen Sie aus dem Menü **Kaspersky Anti-Virus öffnen**.



Klicken Sie hier auf die 3. Reiterkarte **Support** und wählen **Lizenzschlüssel** um den neuen Lizenzschlüssel einzubinden.

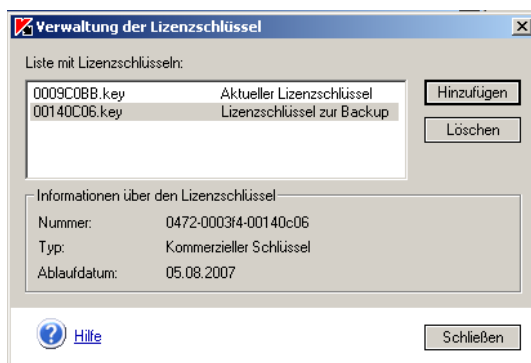


Klicken Sie auf **Hinzufügen**.



Wählen Sie hier den neuen Lizenzschlüssel aus und klicken auf **Öffnen**.

Der Schlüssel befindet sich auf der CD im Hauptverzeichnis und hat die Endung .key. Auf der CD befindet sich nur eine .key-Datei.



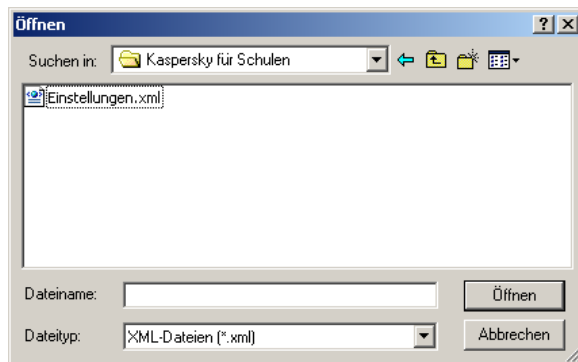
Nun sollte der Schlüssel mit dem korrekten Ablaufdatum 2008 auftauchen.

Klicken Sie noch auf **Schließen**.



Sie müssen nun noch die Einstellungen für Kaspersky importieren. Diese haben sich für den neuen Schlüssel geändert und müssen erneut importiert werden.

Klicken Sie dazu auf die 2. Reiterkarte **Einstellungen** und wählen unten die Funktion **Import der Einstellungen**.



Wählen Sie nun auf CD die zu importierenden Einstellungen aus. Die Datei hat die Endung .xml.

#### **ACHTUNG:**

Wenn Sie **keinen** KSAN-Server betreiben, wählen Sie die Datei **Einstellungen.xml**. Haben Sie einen KSAN-Server wählen Sie die Datei **Einstellungen mit Proxy.xml**.

Kaspersky wird den Import mit „**Die Einstellungen wurden erfolgreich importiert**“ bestätigen.

Schließen Sie danach alle Fenster und beenden Sie Kaspersky.

Damit sind alle Einstellungen getätigt. **Vergessen Sie nicht die Wächterkarte wieder zu**