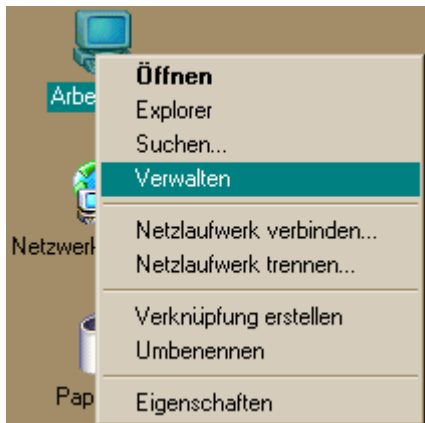


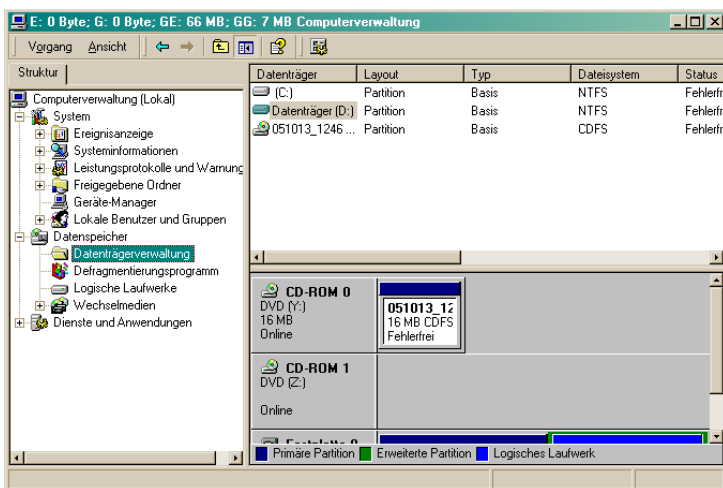
Virendefinitionen auf Laufwerk D: umleiten

Diese Einstellungen müssen vor der Installation von Kaspersky Antivirus durchgeführt werden. Sollte bereits Kaspersky Antivirus installiert sein, so deinstallieren Sie diesen bitte, starten den Rechner neu und löschen händisch folgenden Ordner (als Administrator): **C:\Dokumente und Einstellungen\All Users\Anwendungsdaten\Kaspersky Lab** -> bitte nur den Ordner **Kaspersky Lab** löschen!

Anleitung

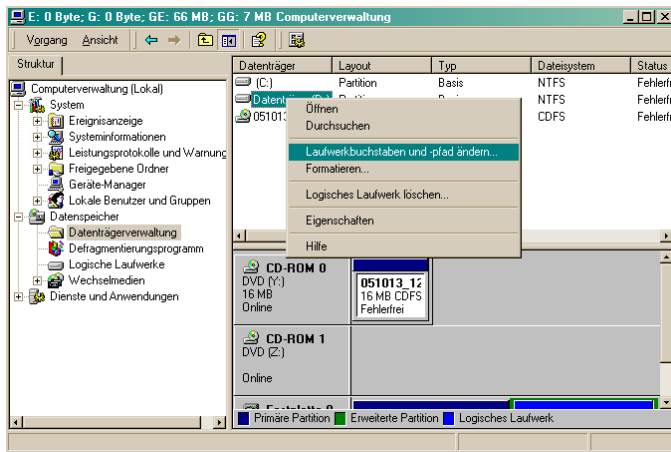


Klicken Sie mit der rechten Maustaste auf den **Arbeitsplatz** und wählen Sie **Verwalten**.

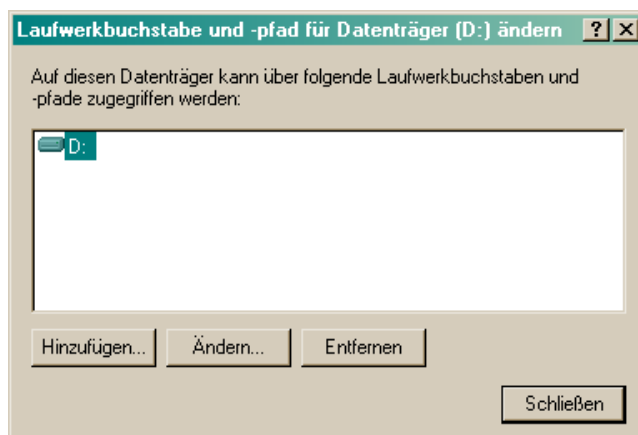


Es öffnet sich die Computerverwaltung.

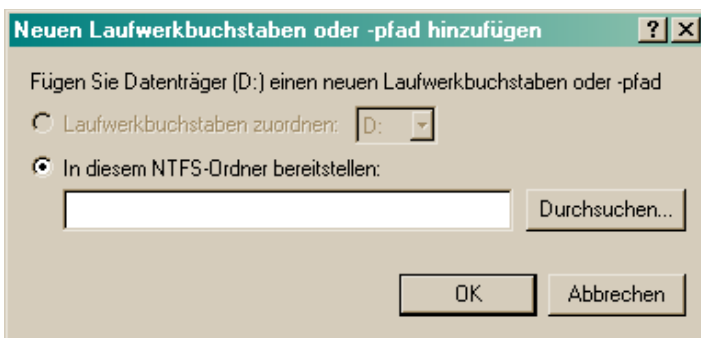
Links im Menü wählen Sie **Datenträgerverwaltung**. Auf der rechten Seite erscheinen dann alle Laufwerke.



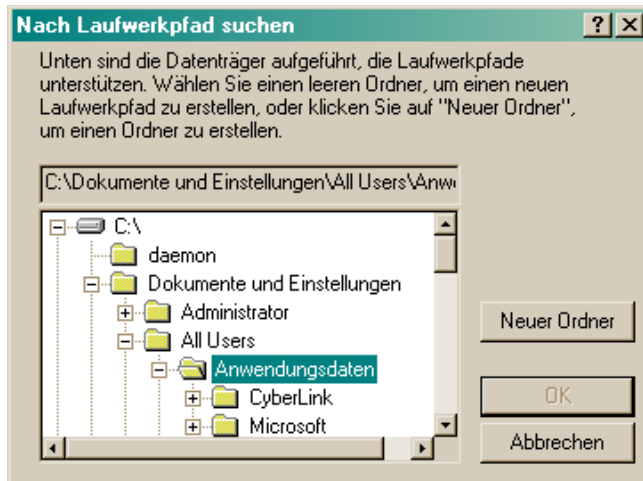
Klicken Sie mit der rechten Maustaste auf das Laufwerk D: und wählen dort **Laufwerksbuchstaben und -pfad ändern...**



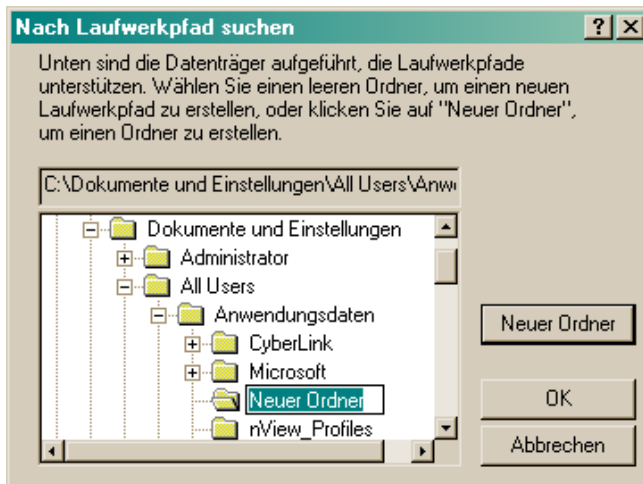
Klicken Sie hier auf **Hinzufügen...**



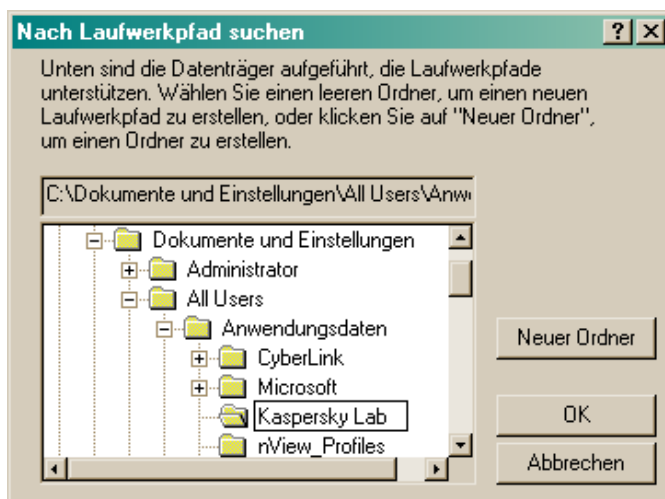
Klicken Sie hier auf **Durchsuchen...**



Wählen Sie hier den Pfad **C:\Dokumente und Einstellungen\All Users\Anwendungsdaten**.



Klicken Sie anschließend auf **Neuer Ordner**.

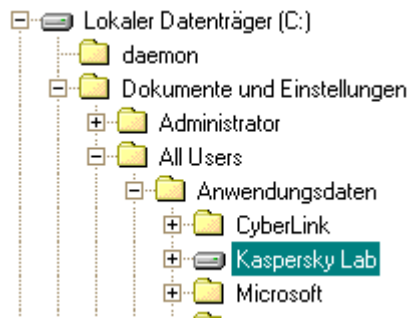


Nennen Sie diesen neuen Ordner

Kaspersky Lab

Achten Sie unbedingt auf die korrekte Schreibweise (Groß-/Kleinschreibung) und das Leerzeichen zwischen den beiden Worten.

Bestätigen Sie anschließend alle Fenster mit **OK** und schließen Sie die Computerverwaltung.



Wenn Sie nun im Arbeitsplatz unter **C:\Dokumente und Einstellungen\All Users\Anwendungsdaten** schauen, sollte dort ein ungewöhnliches Laufwerkssymbol inmitten der Ordner auftauchen.

Kaspersky legt in diesem „Ordner“ seine Virendefinitionen ab. Der Ordnerinhalt ist aber nichts anderes als das Laufwerk D: und ist daher nicht durch den Wächter geschützt :)